



# حقي ألعب وأتعلم وأبتكر

تطبيقات تربوية

## المستوى الأول

٢٠١٥ - ٢٠١٦

غير مصرح بتداول هذا الكتاب  
خارج وزارة التربية والتعليم



الأشراف برنتنج هاوس





# حقي ألعب وأتعلم وأبتكر

تطبيقات تربوية

المستوى الأول

غير مصرح بتداول  
هذا الكتاب خارج وزارة التربية والتعليم

٢٠١٦-٢٠١٥



## إعداد

### فريق العمل بالإدارة العامة لرياض الأطفال

- أ. سونيا السيد مصطفى
- أ. عزيمة أحمد محمد
- أ. منال رزق جبرائيل
- أ. هند أحمد مرسي

### فريق العمل بمركز تطوير المناهج

- د. جبريل أنور حميدة
- د. جمعة محمد محمود
- د. علية حامد أحمد
- د. داليا محمد همام
- د. ثناء جمعة احمد
- د. شيرين علي جاد
- د. نشوى إبراهيم حمدي
- د. إيناس حسن عبد الرحيم

### فريق التصميم والإخراج

- إشراف فني
- م. مصطفى الصياد
- د. محمد محمود عطا
- أ. منى أحمد
- رسوم
- أ. محمد نبيل عبد العزيز

### تحت إشراف

- د. راندة أحمد شاهين
- د. ثناء احمد جمعة
- أ. محمد حلمي
- رئيس الادارة المركزية لرياض الاطفال والتعليم الاساسي.
- مدير مركز تطوير المناهج والمواد التعليمية.
- مدير عام الادارة العامة لرياض الاطفال.





## الفهرس

رقم الصفحة	الموضوع
٤	المقدمة
٥	فنون اللغة
٣٧	المفاهيم الاجتماعية
٥٣	القيم الدينية والأخلاقية
٥٩	التربية البدنية والصحية
٦٩	فنون الأداء الفنية والصحية





## المقدمة :

تُعدُّ مرحلة رياض الأطفال من أهم المراحل التعليمية وأخصبها، وتمثل مكانة تربوية مهمة في السُّلم التعليمي؛ فهي الأساس القوي الذي تُبنى عليه جميع المراحل التعليمية، وهي الجسر الذي يعبر عليه الطفل من عالمه المحدود في بيته إلى جو المدرسة الابتدائية بما فيها من موضوعات دراسية وبرامج وعلاقات اجتماعية. ومرحلة رياض الأطفال مرحلة تربوية وتعليمية/تعلُّمية مستقلة لها كيانها، ولا تقل أهمية عن بقية المراحل التعليمية الأخرى، ولها أهداف تربوية شاملة، وتلبِّي حاجات الأطفال المختلفة وتنمِّيهم تنمية شاملة ومتكاملة عقلية واجتماعية ولغوية وجسمية وخلقية بطرق تربوية مشوّقة.

لذا فقد أولت وزارة التربية والتعليم مرحلة رياض الأطفال عناية كبيرة من حيث التطوير المستمر؛ لمواكبة التطورات العالمية وثورة المعلومات، وما طرأ على المجتمع المصري من أحداث وتغيرات، ومن ثم وضعت معايير ومؤشرات لضمان تحقيق الجودة الشاملة في مرحلة رياض الأطفال.

فإنه يسعدنا أن نقدم لأبنائنا وبناتنا أطفال مرحلة رياض الأطفال التطبيقات التربوية - الجزء الأول، والتي تهدف إلى تنمية مهارات الطفل اللغوية، وغرس القيم والمفاهيم الإيجابية، وإكسابه المهارات الرياضية السليمة، والمفاهيم الاجتماعية الصحيحة، وتنمية الحس الفني لديه.

وقد اشتمل الكتاب على خمسة مجالات:

جاء المجال الأول اللغة العربية ليركز على إكساب الطفل مهارات الفهم الإستماع، والوعي بأصوات اللغة واستخدامها في التعبير عن الأفكار والمشاعر، ومن ثم تنمية استعداده لتعلم القراءة، وإكسابه المتطلبات القبلية للكتابة.

وركز المجال الثاني المفاهيم الاجتماعية على وعي الطفل بتاريخ وطنه وارتباطه بالأحداث والناس، من خلال الآثار والمعابد والأماكن، وإكسابه المفاهيم الجغرافية الأساسية، ورفع وعيه بالمفاهيم الاقتصادية الأساسية. وأكد المجال الثالث القيم الدينية والأخلاقية على ترسيخ أسس الإيمان عند الطفل، وممارسته للمعاملات الدينية والأخلاقية.

كما أكد المجال الرابع التربية البدنية والصحية على تنمية العادات الصحية السليمة، وتنمية مفاهيم الأمن والسلامة.

وتناول المجال الخامس فنون الأداء تنمية قدرة الطفل على إدراك عناصر الفنون البصرية في البيئة المحيطة به، وممارسته أنشطة التعبير الفني المسطّح والمجسّم، وكذلك الأعمال الدرامية والمسرحية.

ونودُّ التنبيه إلى أن هذه التطبيقات التربوية لا تُعدُّ منهجًا، ولكنها نماذج لتطبيقات استرشادية تترجم مؤشرات محتوى المنهج؛ لتساعد المعلمة في تنمية مهارات الأطفال وتقييم أدائهم، وعلى المعلمة الابتكار أو العمل على غرارها.

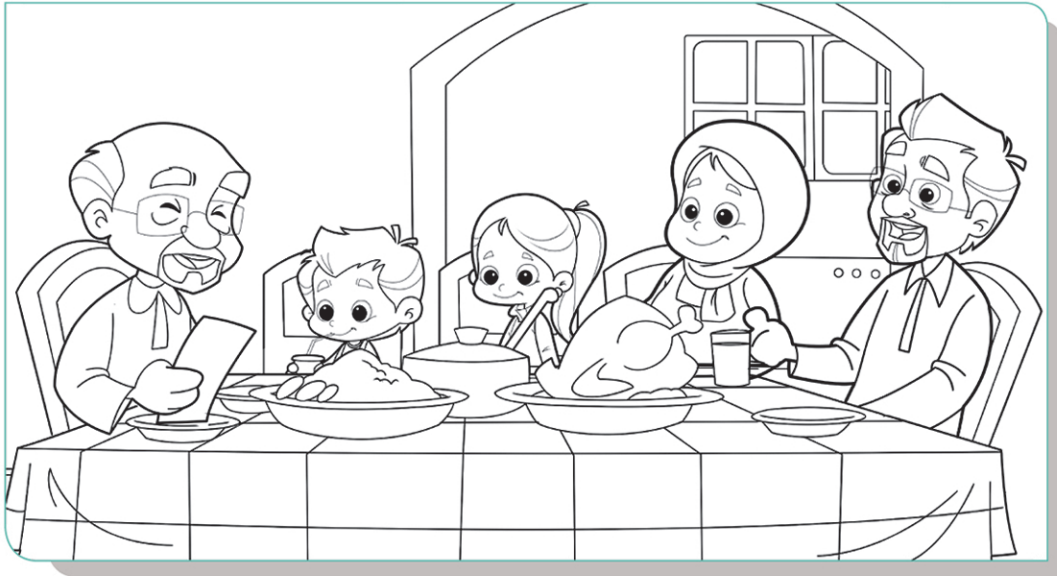
والله ولي التوفيق

المؤلفون

# فنون اللغة



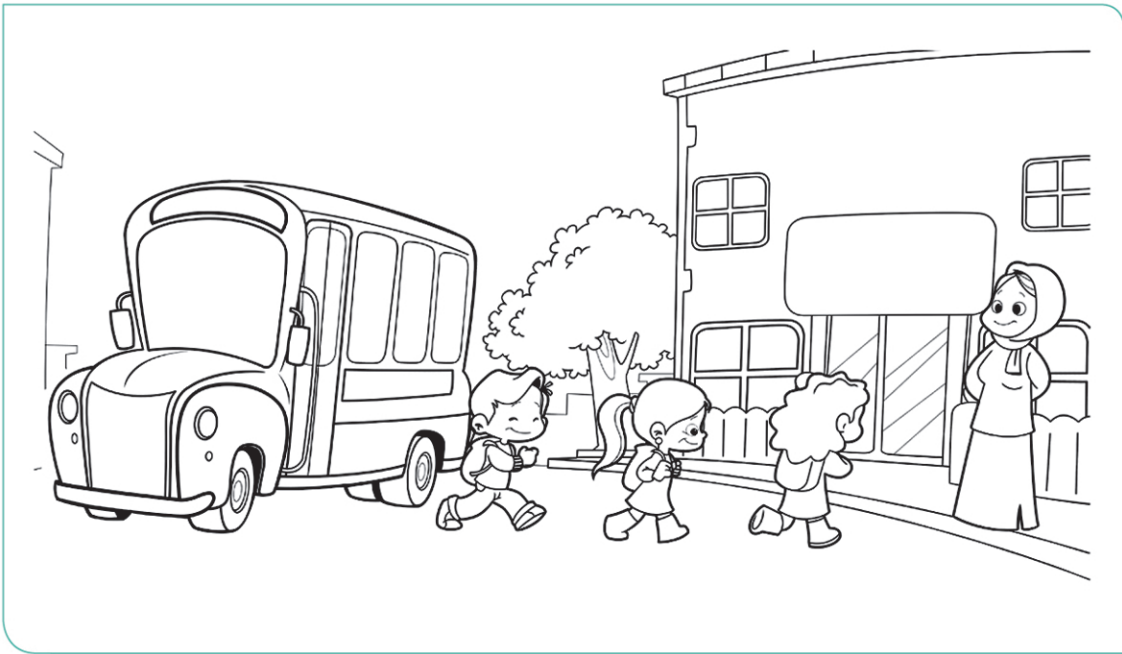
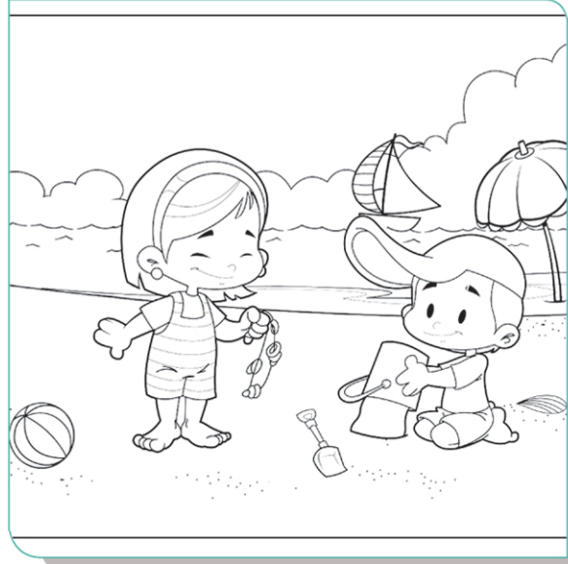
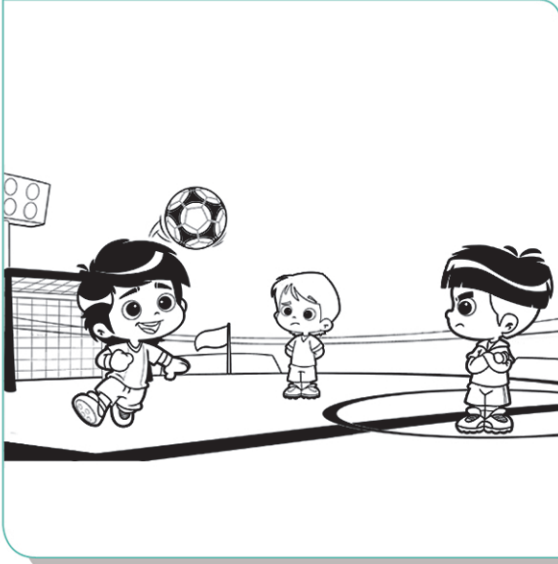
## لون الصورة التي تعبر عن القصة التي استمعت إليها







## استمع ولوّن







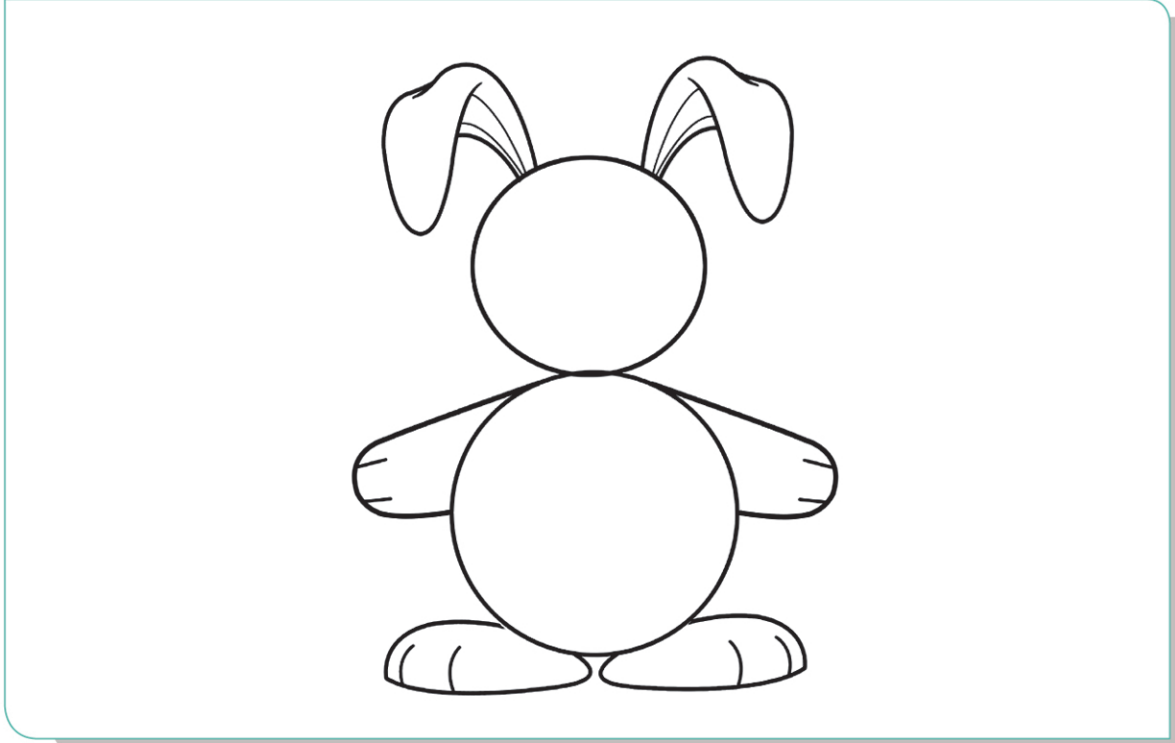
## استمع ورتب



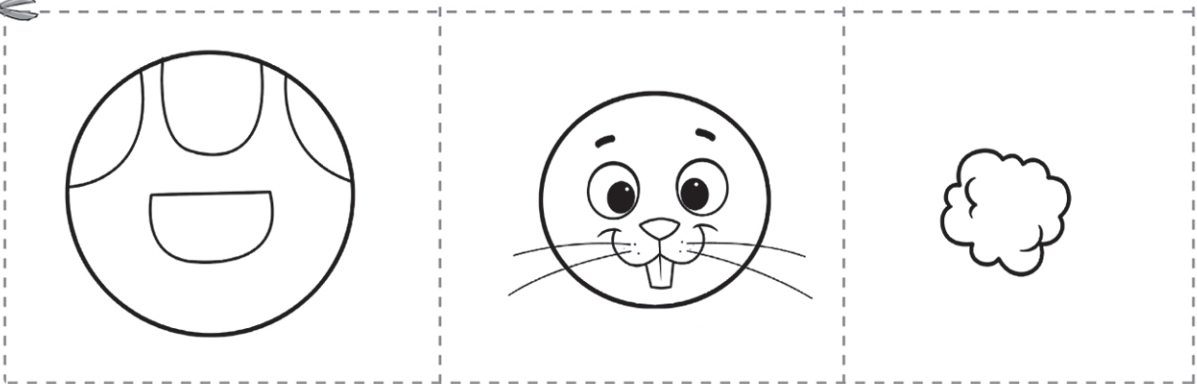


التاريخ: ...../...../.....

## استمع ونفذ

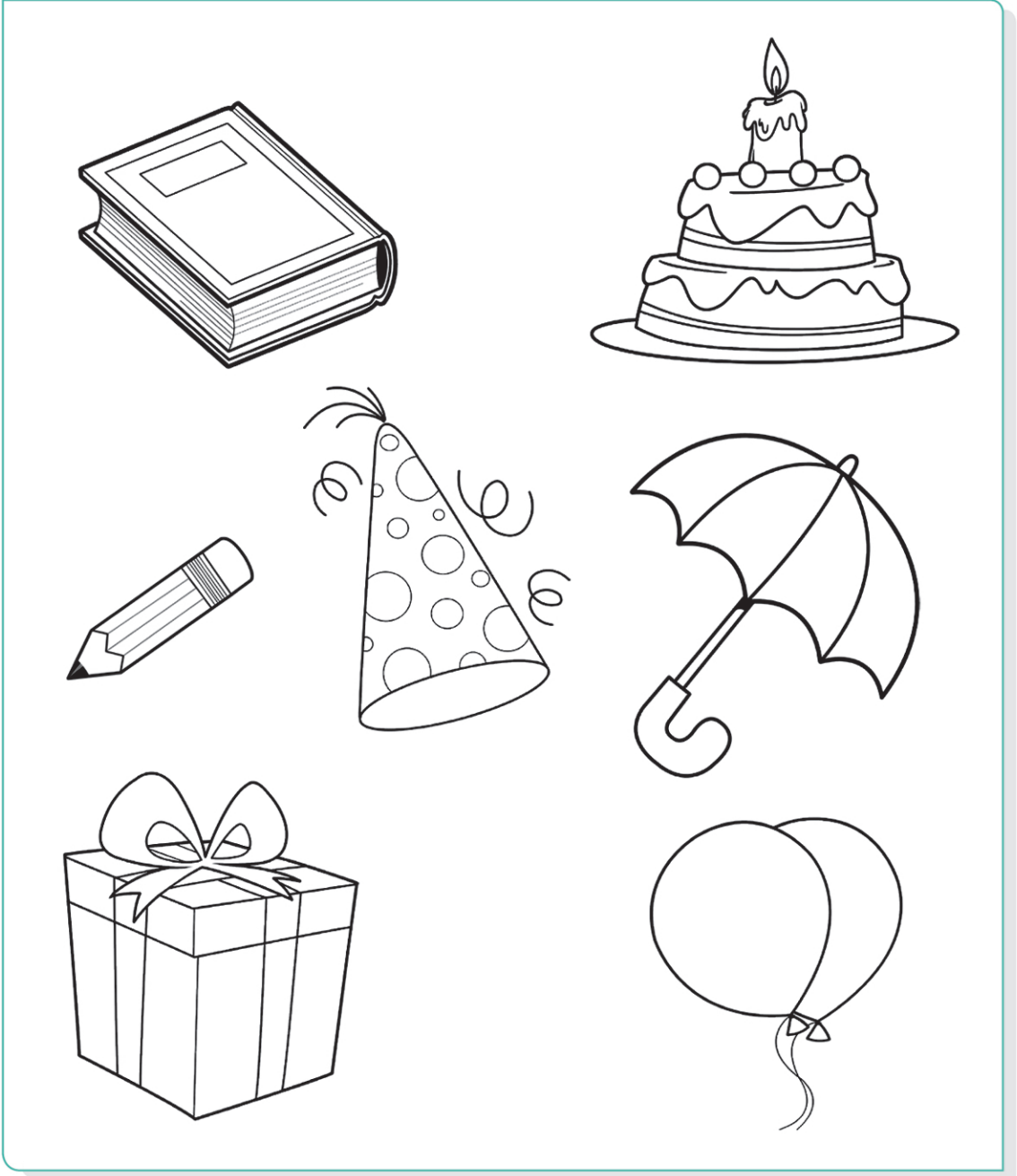


م.م.م/ يفهم ويتبع التعليمات البسيطة ذات الخطوة والخطوتين.





## استمع ولون الصور التي ترتبط بعيد الميلاد

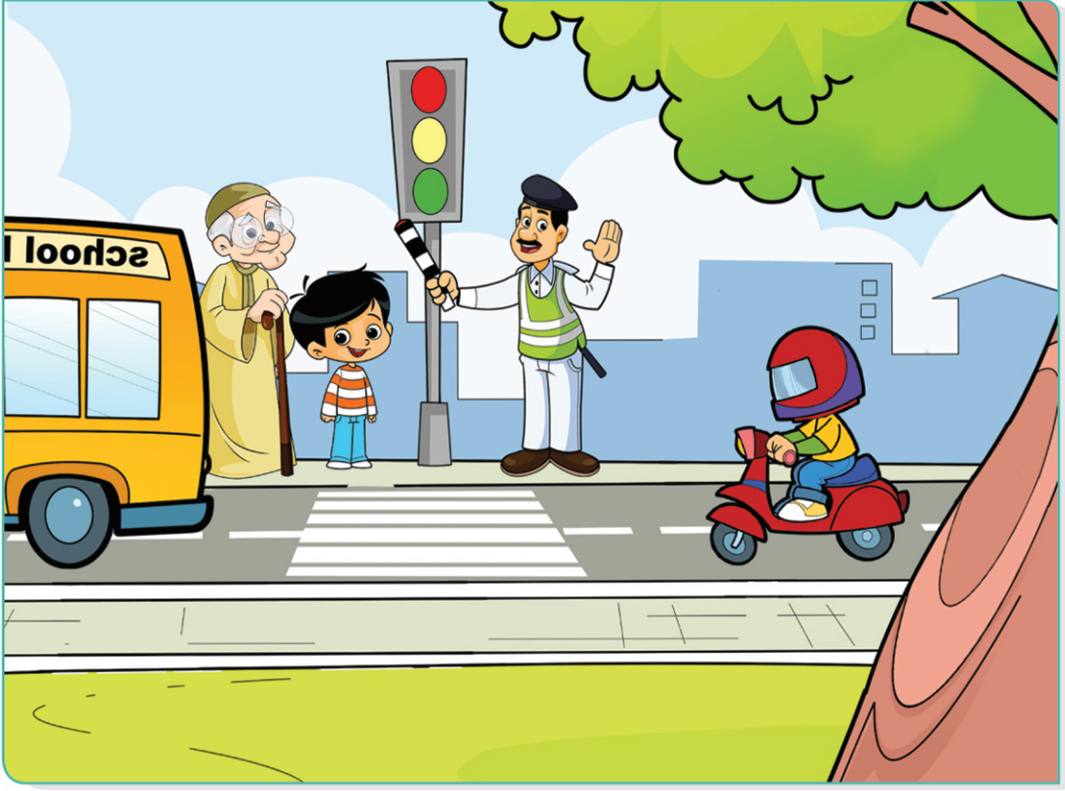






التاريخ: ...../...../.....

استمع ثم اقترح حلاً وارسمه



ارسم الحل



لون الدائرة أسفل الصورة التي تناسب الموقف الذي استمعت إليه





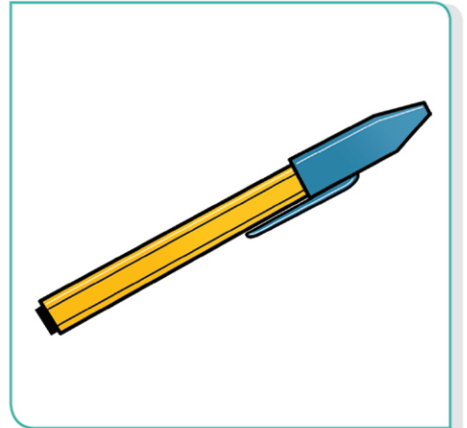
## انطق وضع دائرة حول الحرف المناسب



كَا

كَأُ

كِ



قَا

قَا

قِ



جَا

جَا

جِ



انطق وضع دائرة حول الحرف المناسب



ض - د



س - ث



ض - د



س - ث





التاريخ: .....

انظر وعبر بالوجه المناسب





التاريخ: ...../...../.....

## شارك وعبر



أرسم الحل



لاحظ واكتب

ش

س

غ

ع



## لون الحروف المتماثلة بنفس اللون

ت	ت	پ	پ
ت	ث	پ	ت
پ	ث	ت	ث





ضع دائرة حول الحرف المختلف في كل صف

ج ح ج ج

ج ح ح ح

خ ج خ خ



التاريخ: .....

انظر وصل الصورة بأجزاء الكلمة

ت - ل - ج



ق - ل - م



أ - س - د



ع - ل - م





## أكمل واقرأ



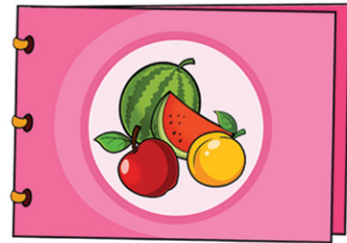
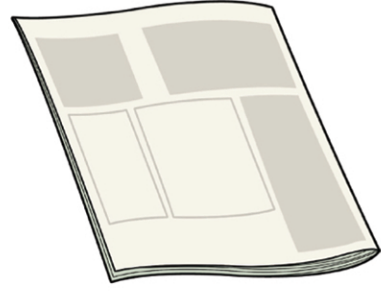
أنا



أنا



## ضع دائرة حول المادة المطبوعة







التاريخ: ...../...../.....

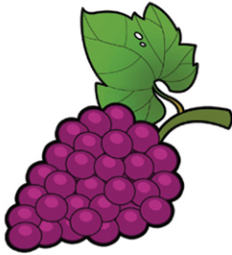
لون السهم الصحيح

عنب

ب

ن

ع



كتاب

ب

ا

ت

ك





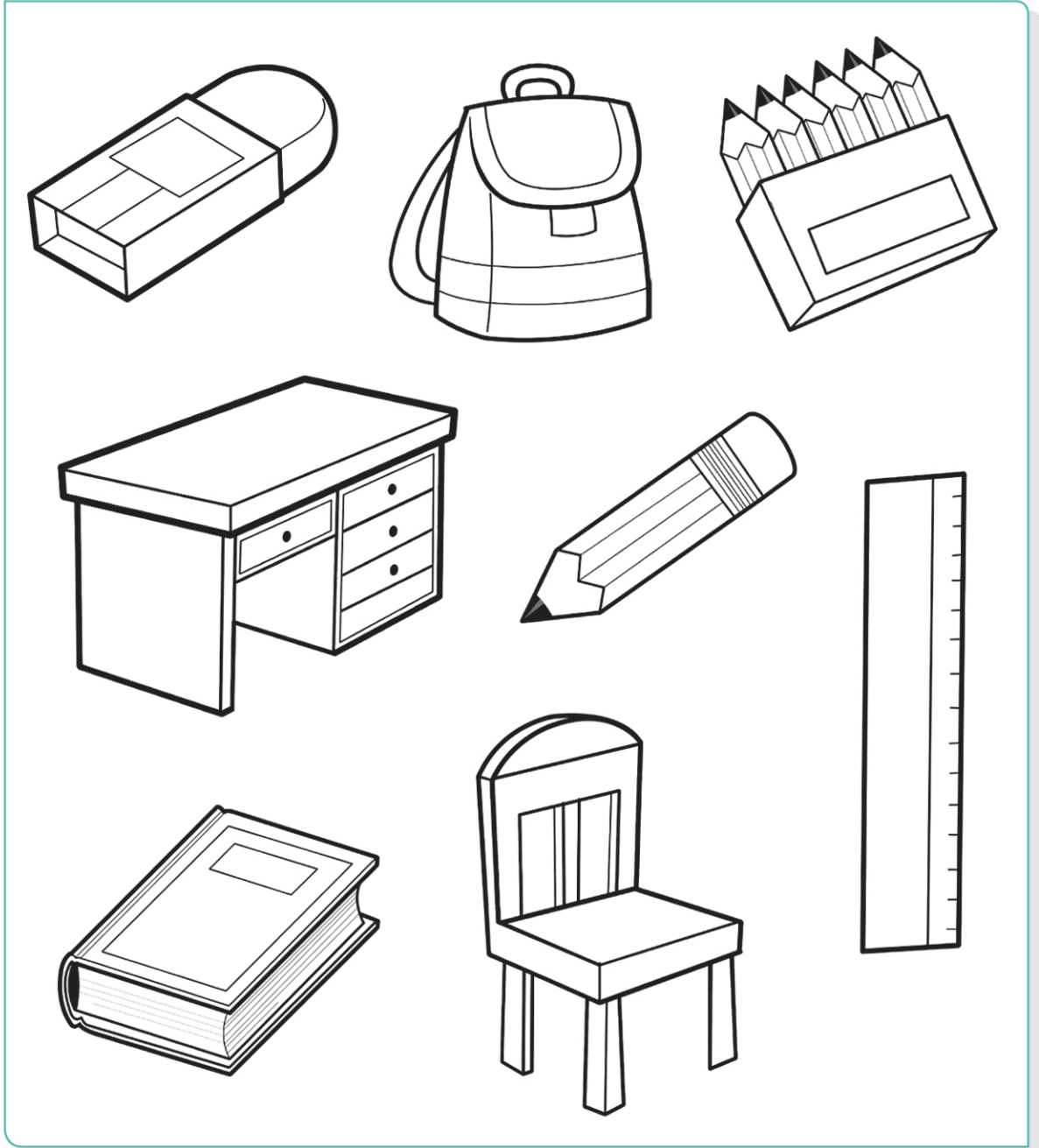
التاريخ: ...../...../.....

## رتب أحداث القصة



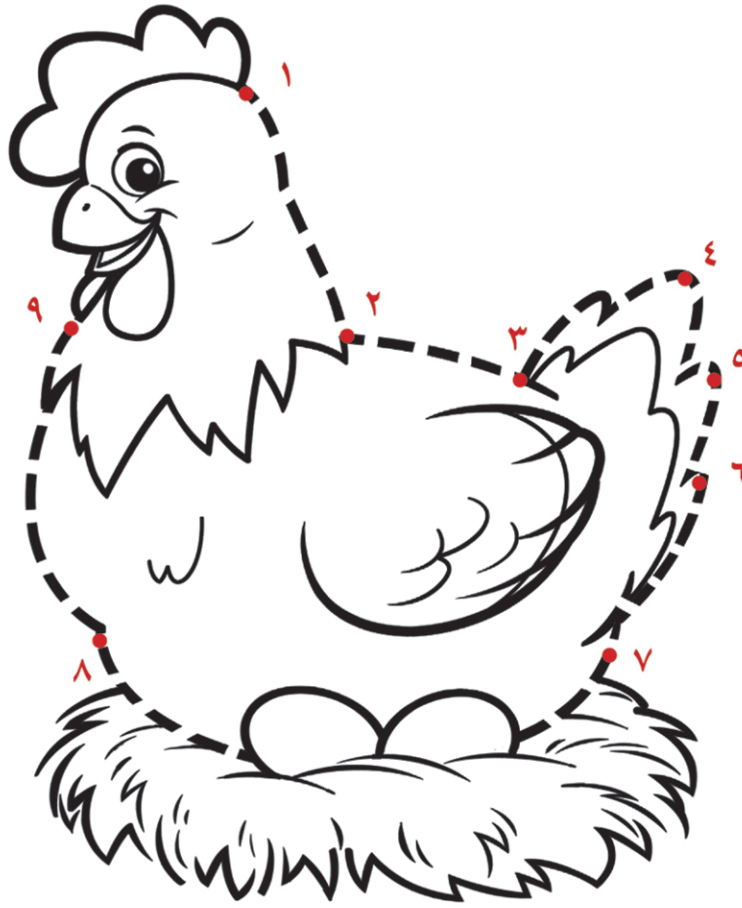


## لَوْنُ أَدْوَاتِ الْكِتَابَةِ





## اتبع المسار و لون ثم أكمل

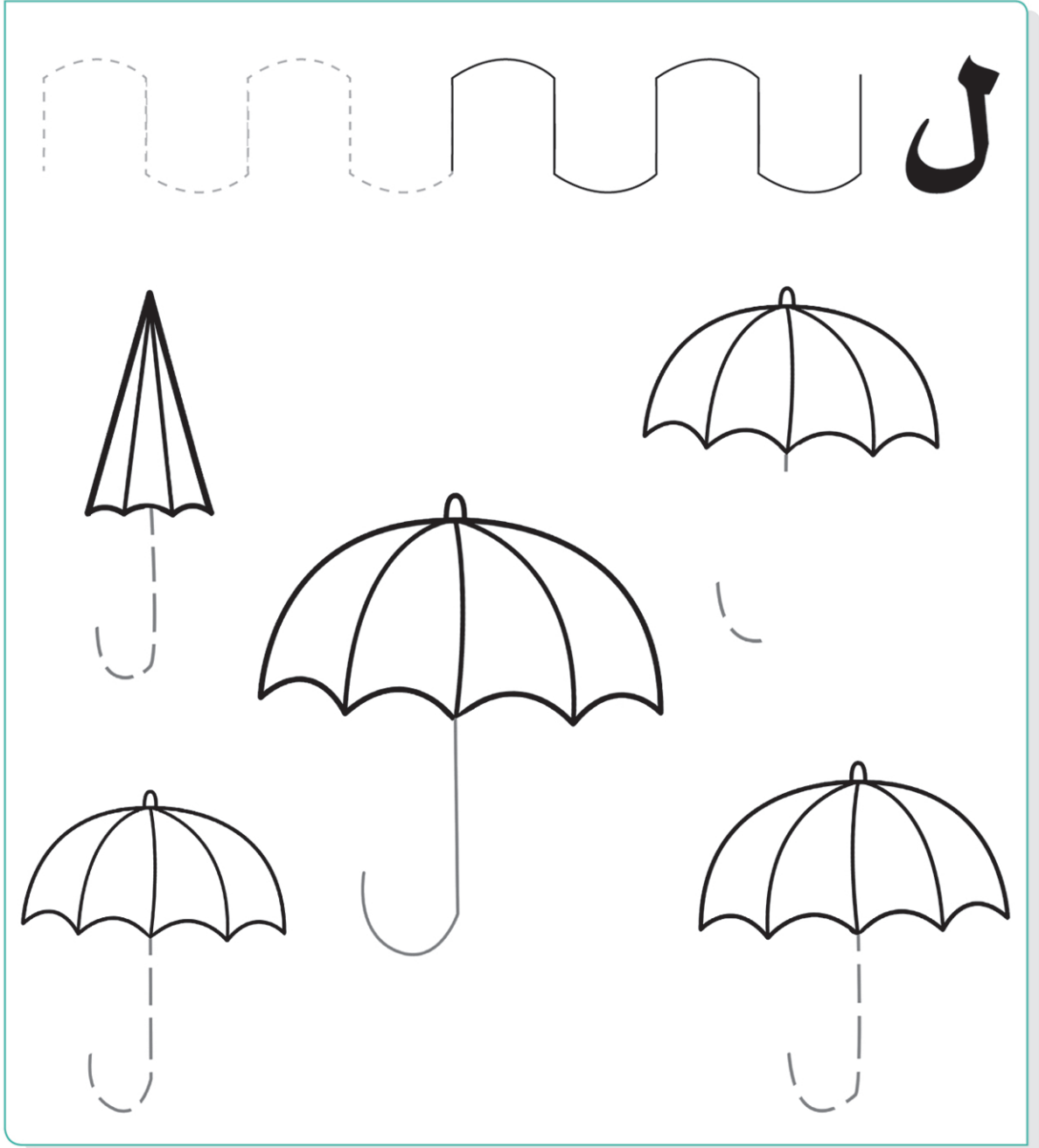


جاجة



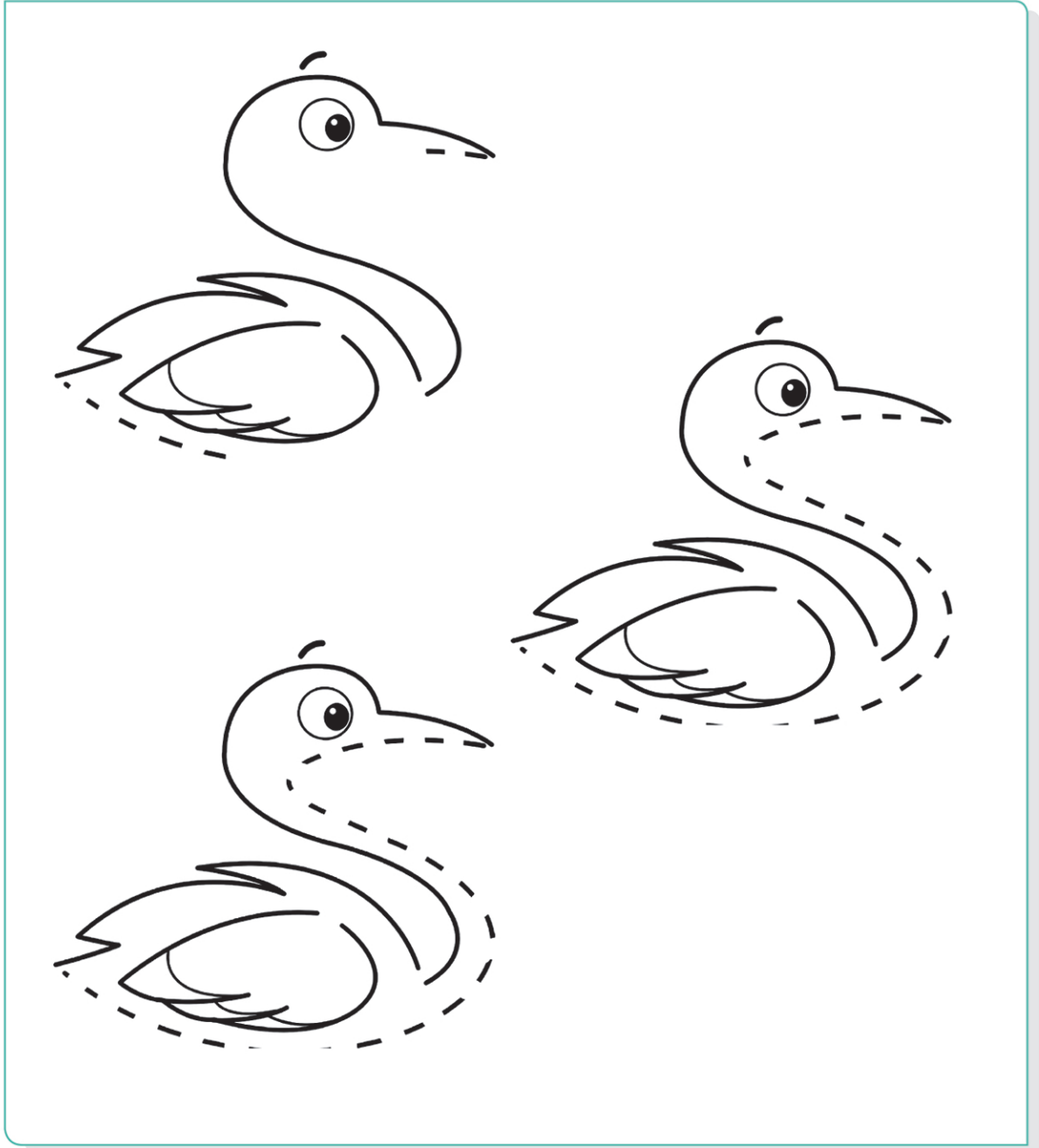


## تتبع ولون



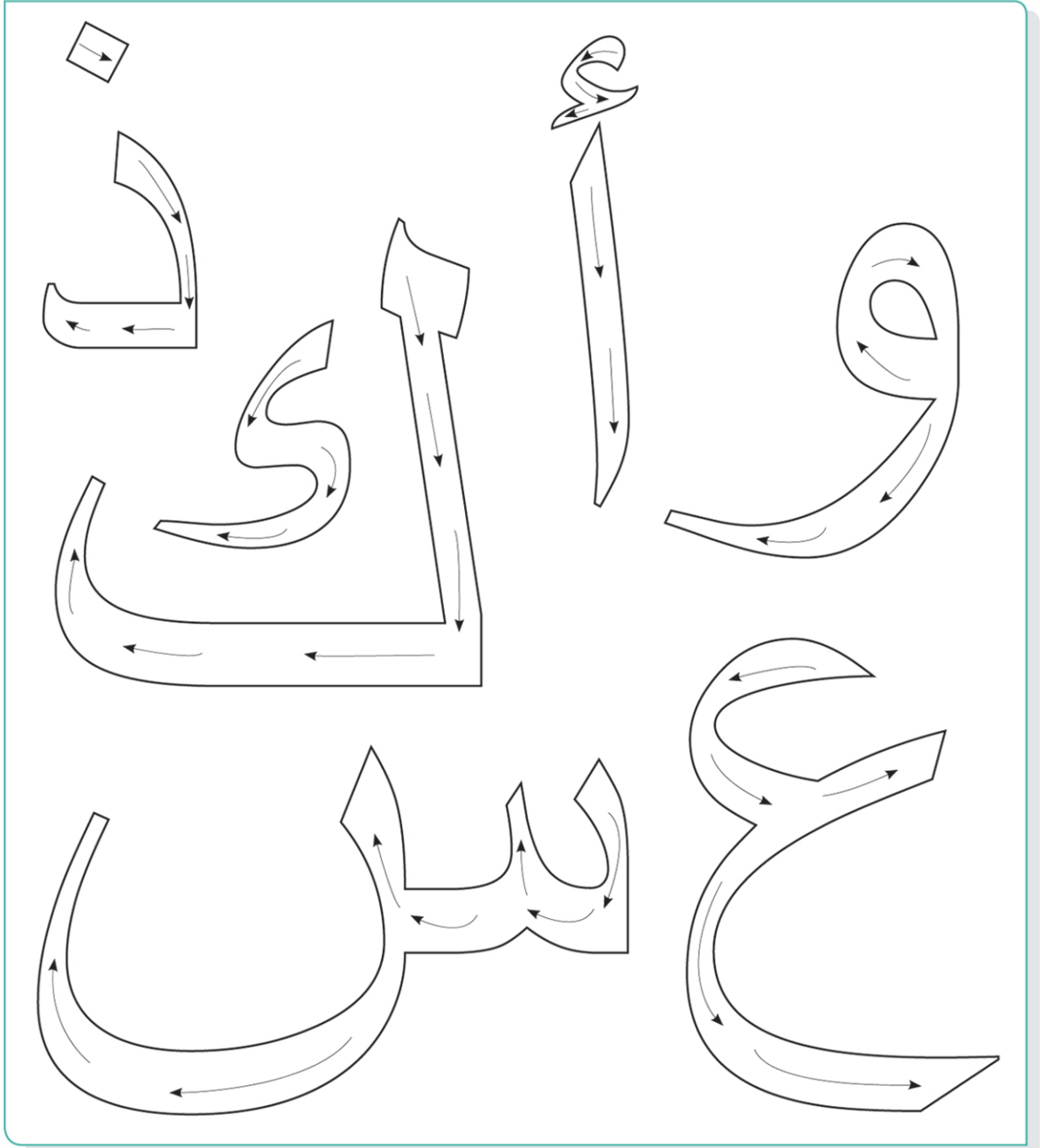


## تتبع ولون





## تتبع الحرف





لاحظ واكتب

ث

ت

ب

أ

د

خ

ح

ج

س

ز

ر

ذ

ض

ص

ش





لاحظ واكتب

غ

ع

ظ

ط

ل

ك

ق

ف

و

هـ

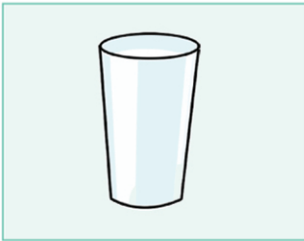
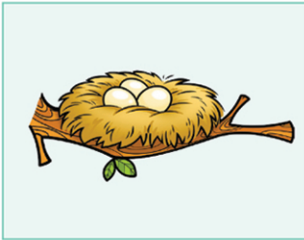
ن

م

ي



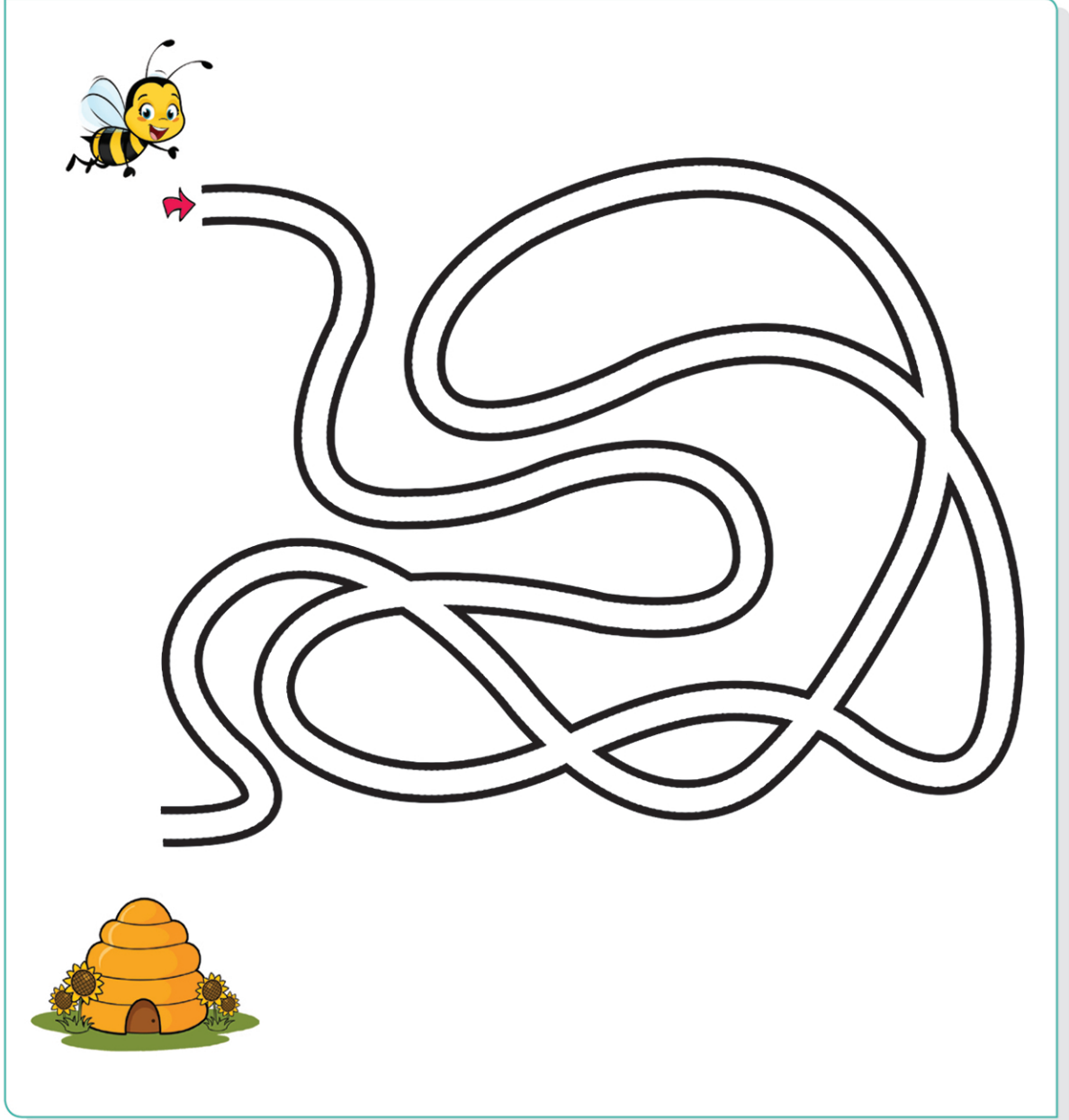
## لاحظ وصل





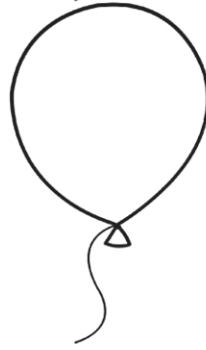
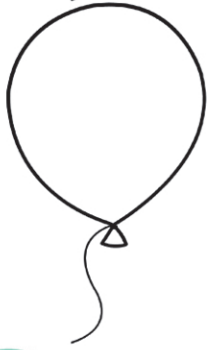
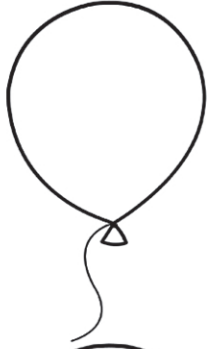
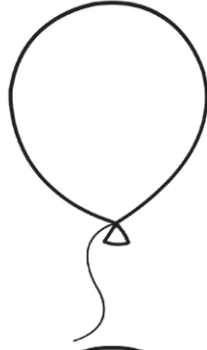
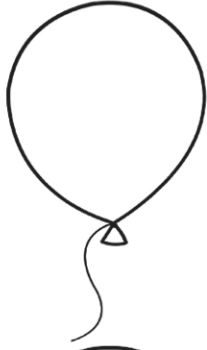
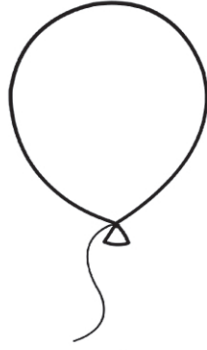
التاريخ: .....

## ساعد النحلة للوصول الى بيتها





## أكمل الحروف







## أكمل الحروف

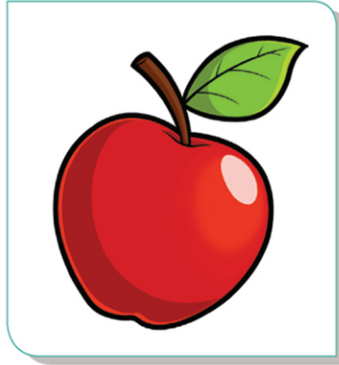




## اكتب الحرف الناقص



عبان .....



فاحة .....



روف .....



مل .....



لم .....



طة .....

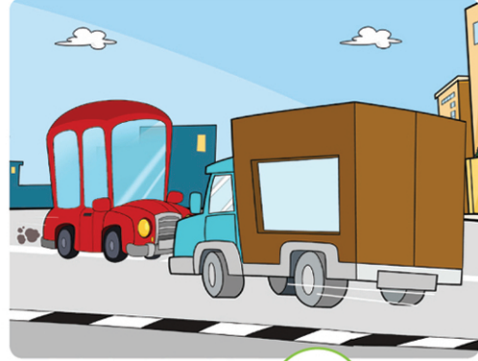


# المفاهيم الاجتماعية





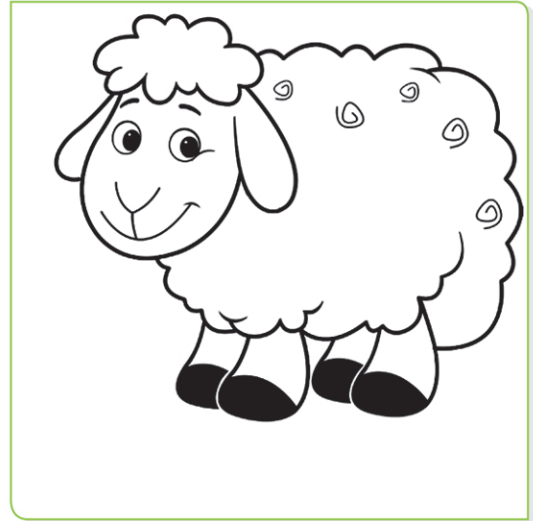
## لون الدائرة الموجودة أسفل السلوك الصحيح





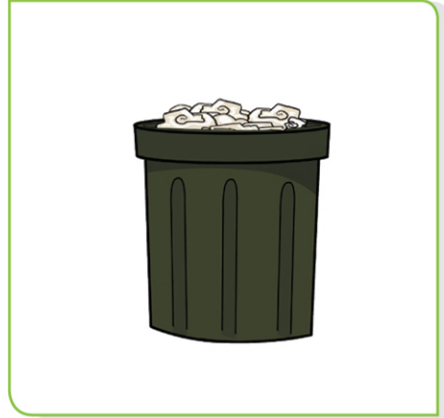


## لون الصور وتعرف بعض الأعياد والمناسبات





## صِلْ كل صورة من العمود الأيمن بما يناسبها من العمود الأيسر





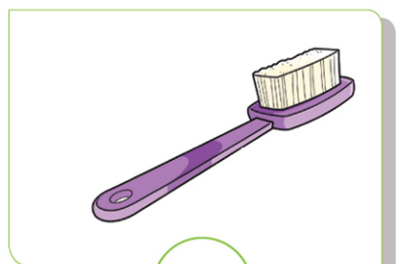
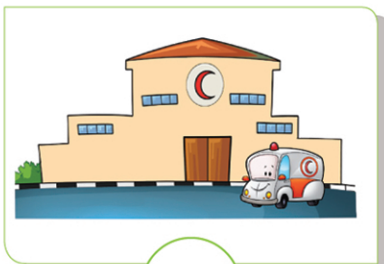
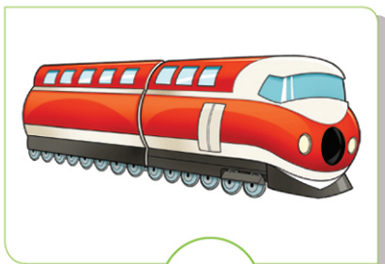
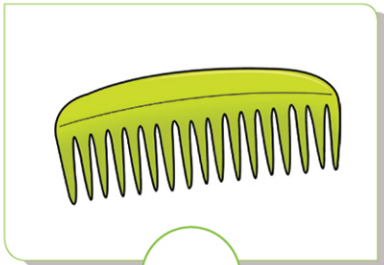
ضع علامة ( ✓ ) أسفل الصور التي تعبر عن السلوك الذي  
ترغب في ممارسته.





التاريخ: .....

لون الدائرة في الملكية الخاصة باللون الأحمر، وفي الملكية العامة باللون  
الأخضر





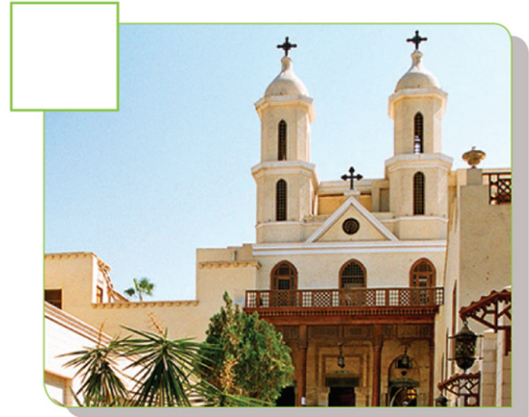
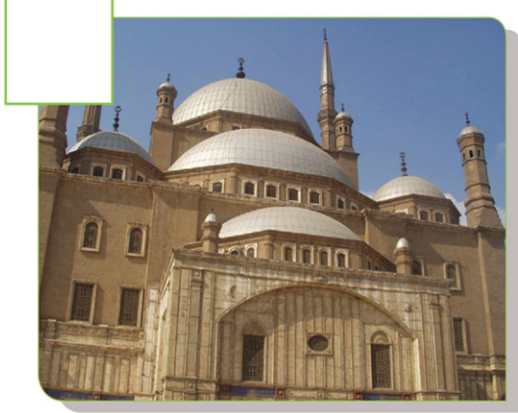


## صل كل صورة من العمود الأيمن بما يناسبها من العمود الأيسر





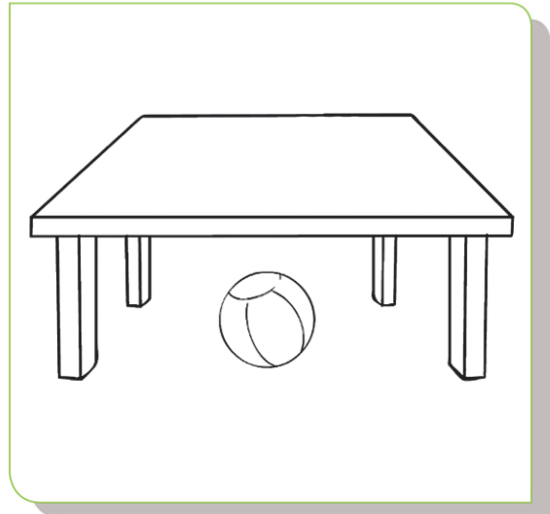
لون المربع الموجود أعلى الصورة التي تعبر عن الآثار القبطية باللون الأحمر والآثار الفرعونية باللون الأخضر والآثار الإسلامية باللون الأزرق





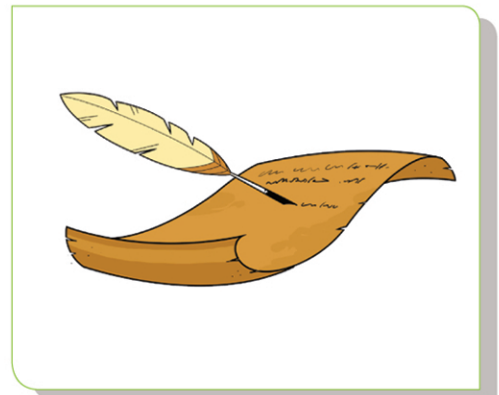
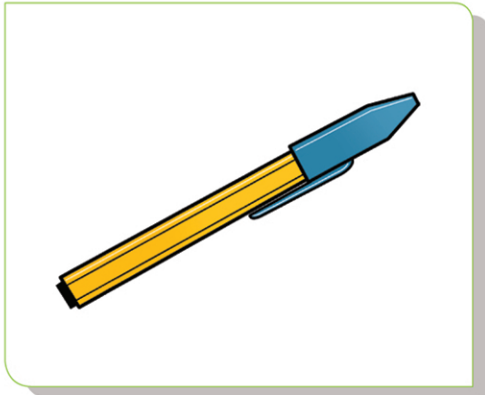
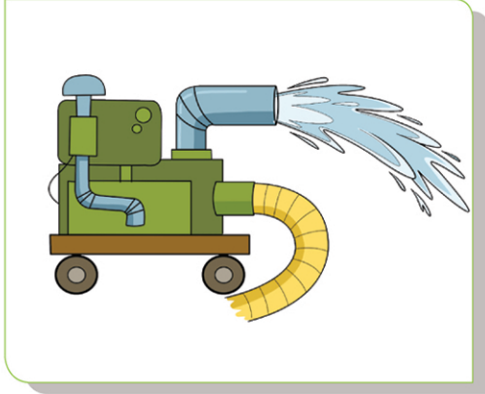


لون الصورة التي تعبر عن الأمام باللون الأحمر والخلف باللون  
الأخضر وفوق باللون الأصفر وتحت باللون الأزرق





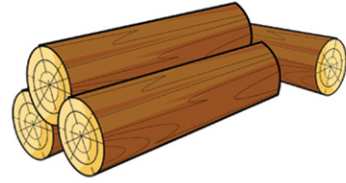
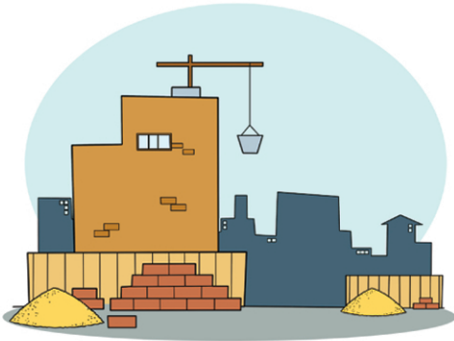
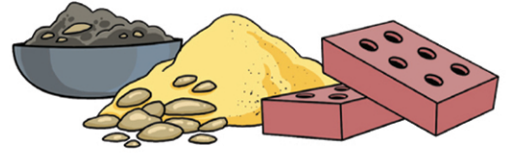
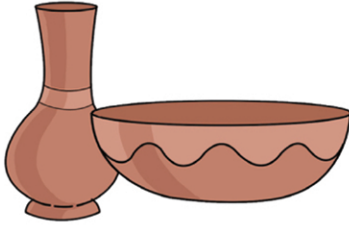
## صل الوسيلة القديمة بنظيرتها الحديثة





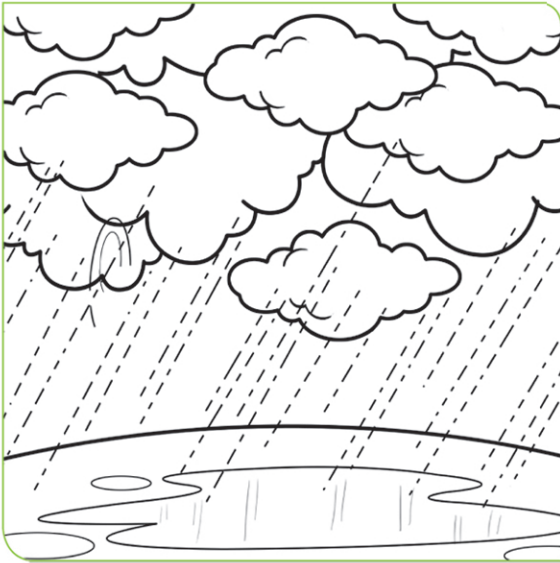
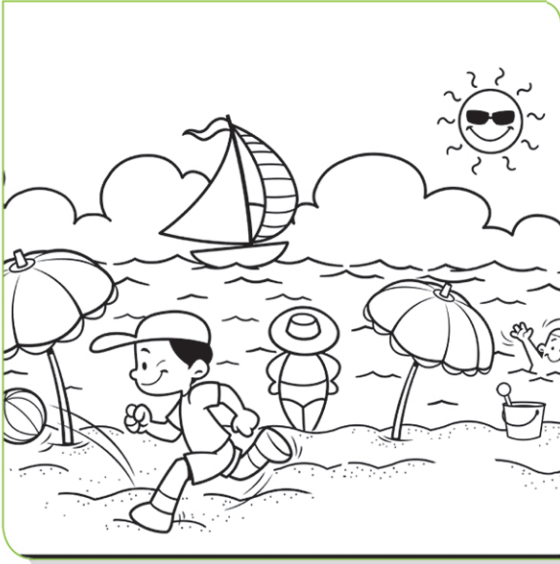


## صِلْ كل صورة من العمود الأيمن بما يناسبها من العمود الأيسر





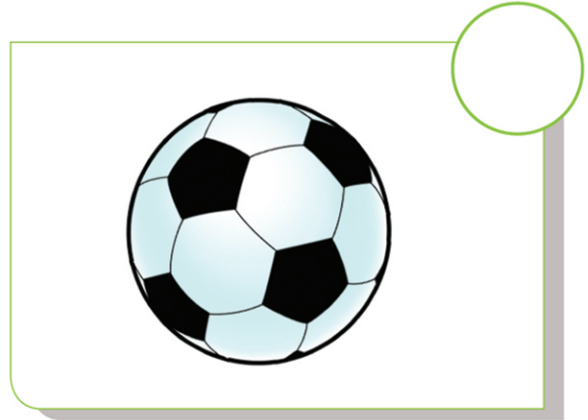
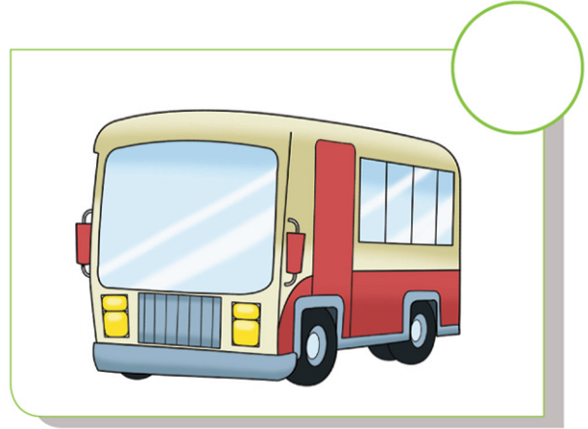
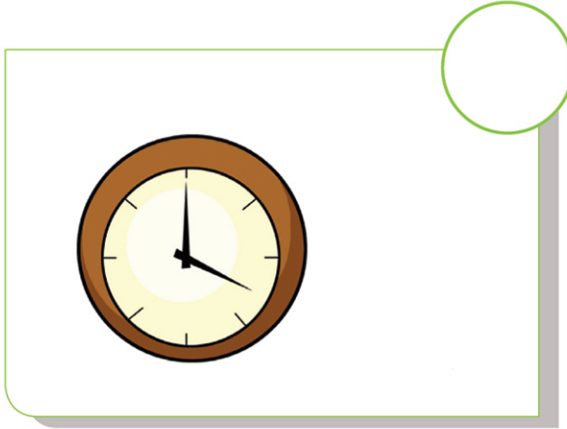
## لَوْنُ الصَّوْرَةِ المَعْبَرَةِ عَنِ طَقْسِ اليَوْمِ





التاريخ: ...../...../.....

ضع علامة ( ✓ ) داخل الدائرة اعلى الصورة التي تعبر عن وسائل النقل





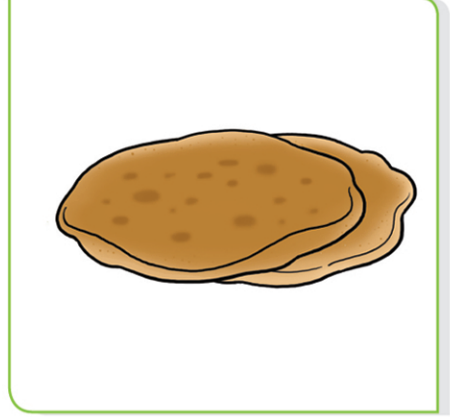
## ضع دائرة حول وسائل الاتصال





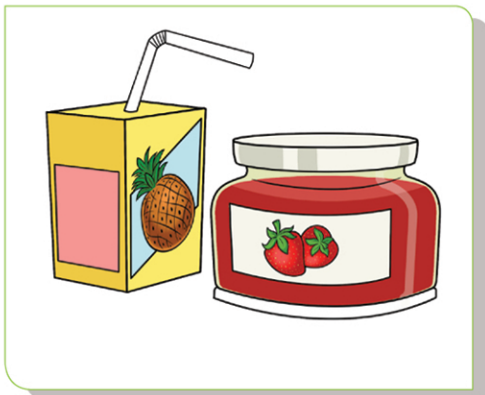
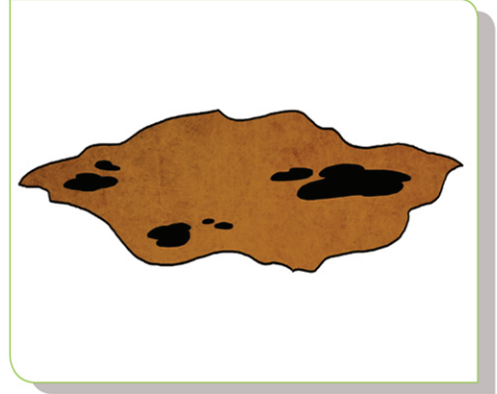
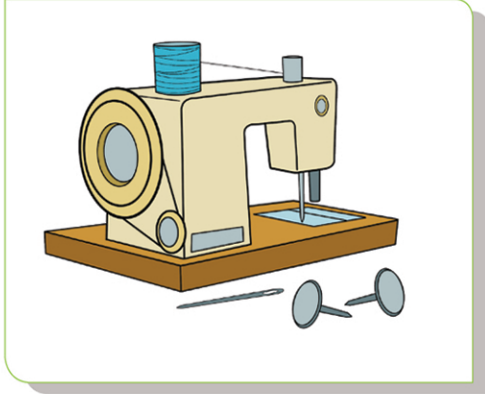


## صِلْ كل سلعة بالمكان المناسب لها





## صِلِ المادّة الخام بالمنتج المناسب لها





# القيم الدينية والأخلاقية





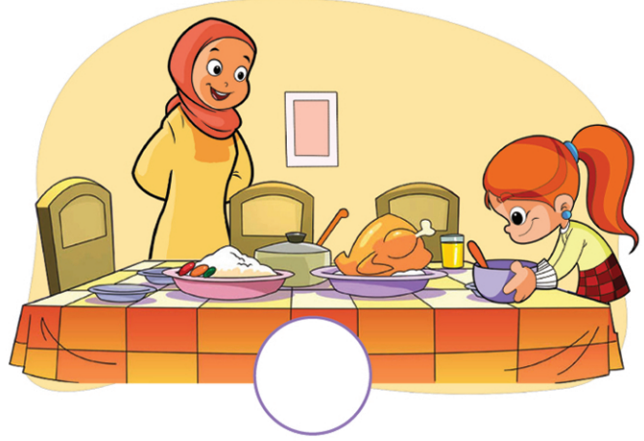
## ضع دائرة حول مخلوقات الله







ضع علامة ( ✓ ) أسفل السلوك الصحيح





ضع علامة ( ✓ ) أسفل السلوك الصحيح



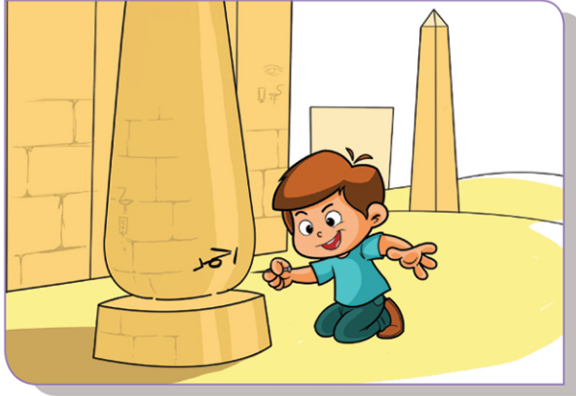


## لَوْنُ الدَوَائِرِ الَّتِي تَدُلُّ عَلَى الْعَمَلِ الصَّالِحِ





لون الوجه المبتسم أسفل الصورة التي تعبر عن السلوك الصحيح،  
ولون الوجه الغاضب أسفل الصورة التي تعبر عن السلوك الغير صحيح







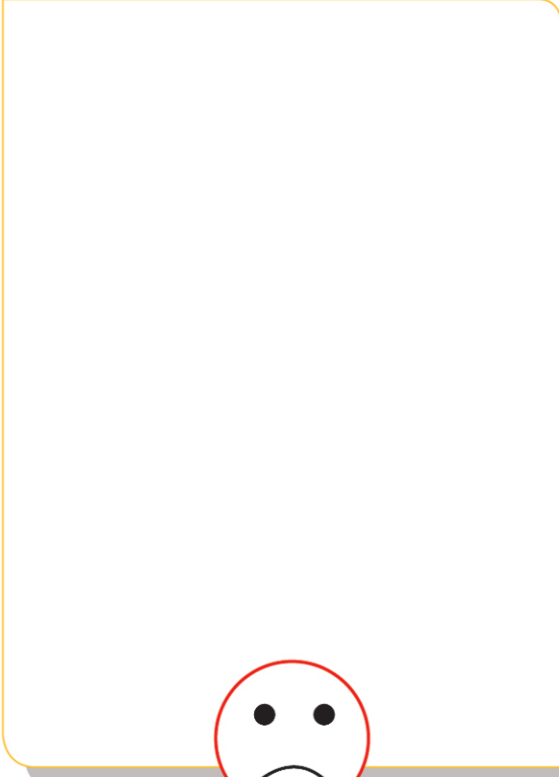
# النزيرة البدنية والمسحية



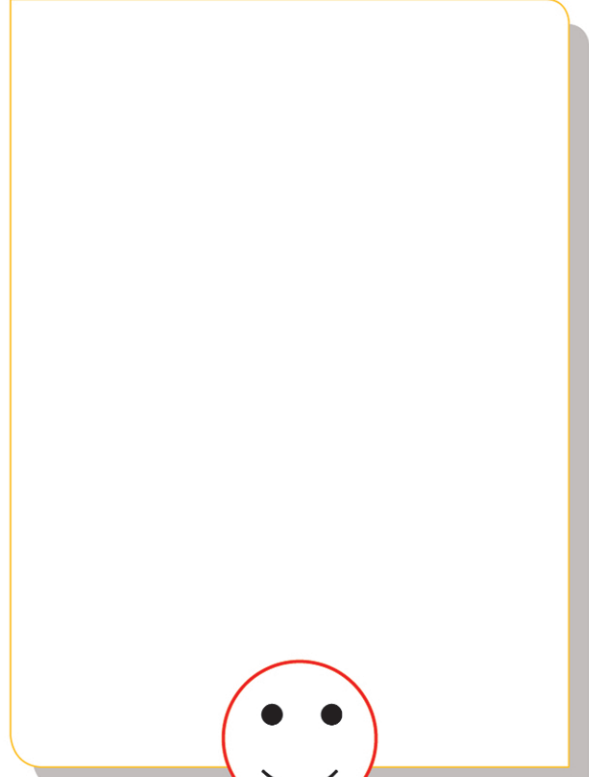


التاريخ: ...../...../.....

## قصّ وصنّف الأطعمة

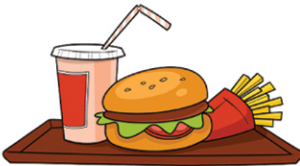


غير صحي



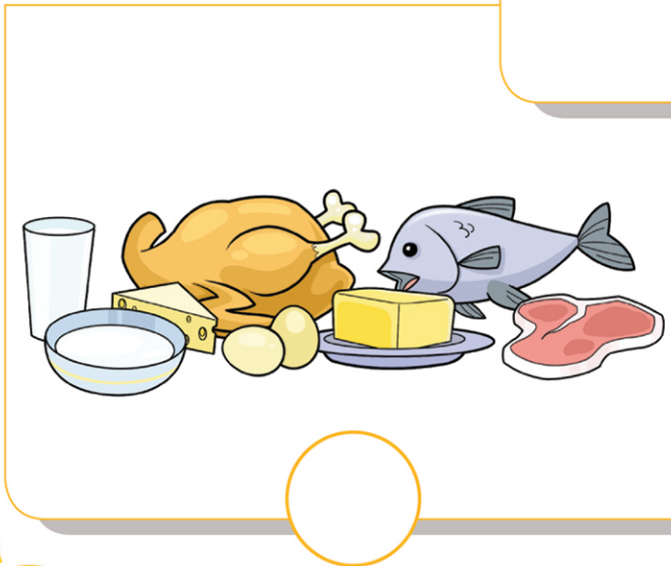
صحي

م.م/م.م/يميز بين أنواع الطعام الصحي وغير الصحي.



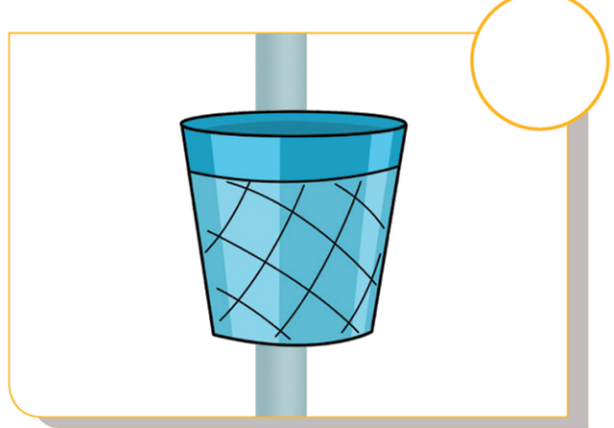
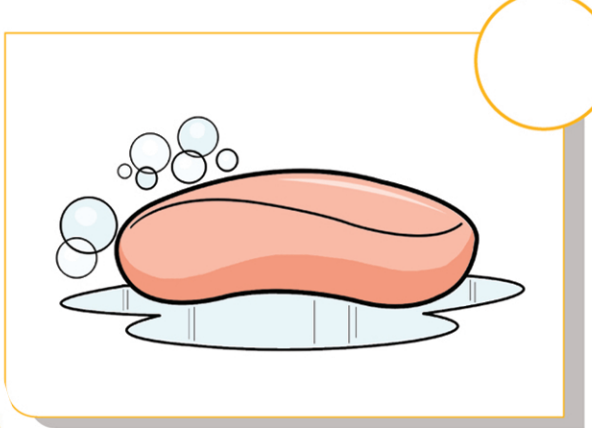
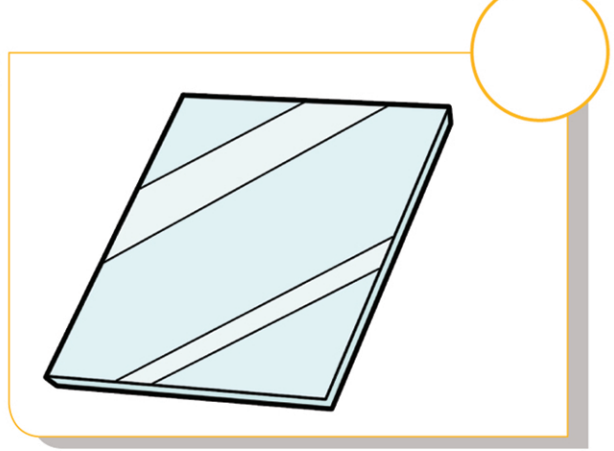
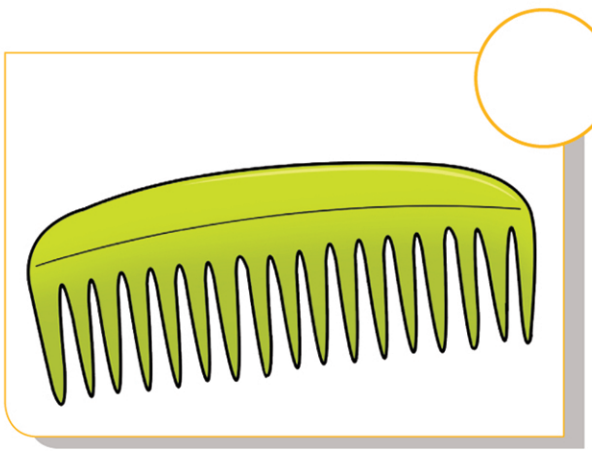
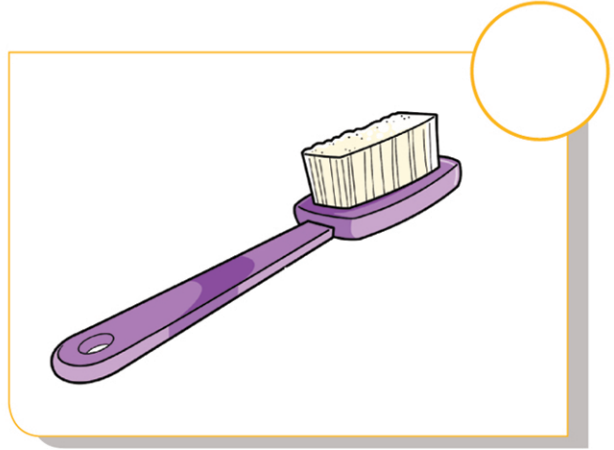
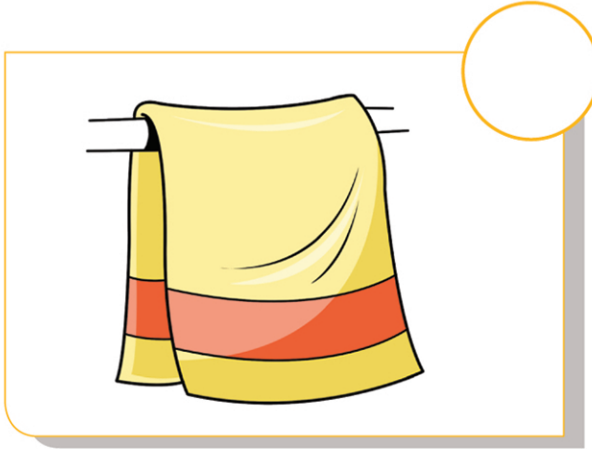


ضع علامة ( ✓ ) أسفل الوجبة الغذائية المتكاملة





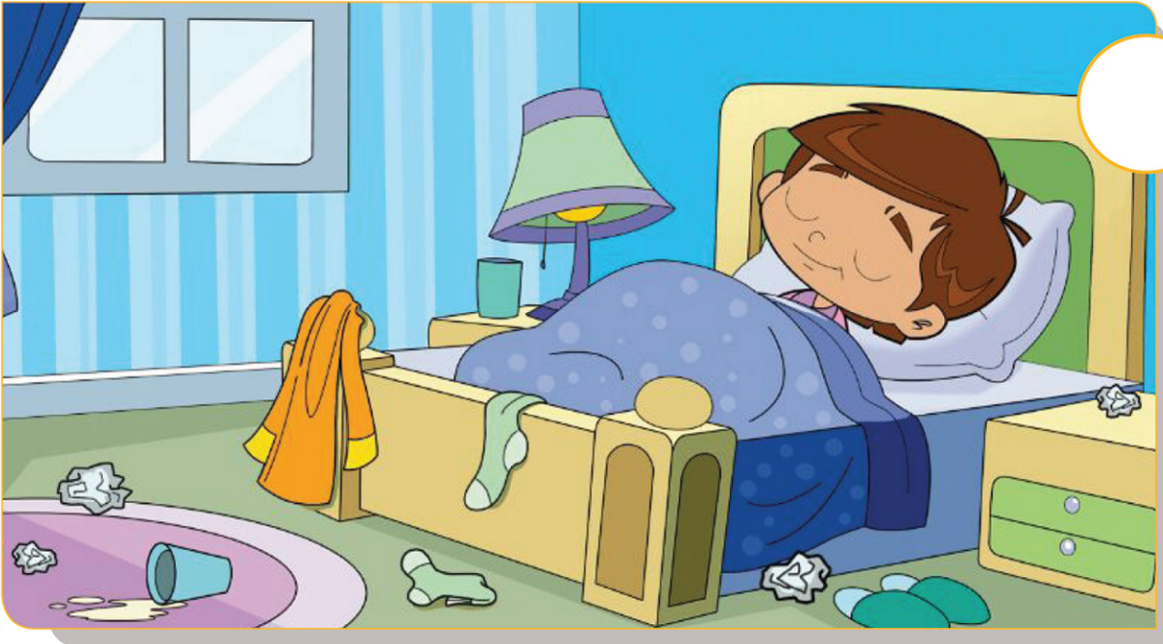
ضع علامة ( ✓ ) على أدوات النظافة الشخصية







ضع علامة ( ✓ ) على الحجرة التي تفضل العيش فيها





صل كل صورة من العمود الأيمن بما يناسبها من العمود الأيسر

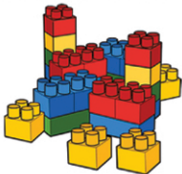
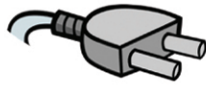




## صنّف الأشياء إلى آمنة وغير آمنة



م.م/م يدرك السلوك الخطأ الذي قد يعرض حياته للخطر (التعامل مع الأشياء الخطيرة مثل الكلور .....)







التاريخ: ...../...../.....

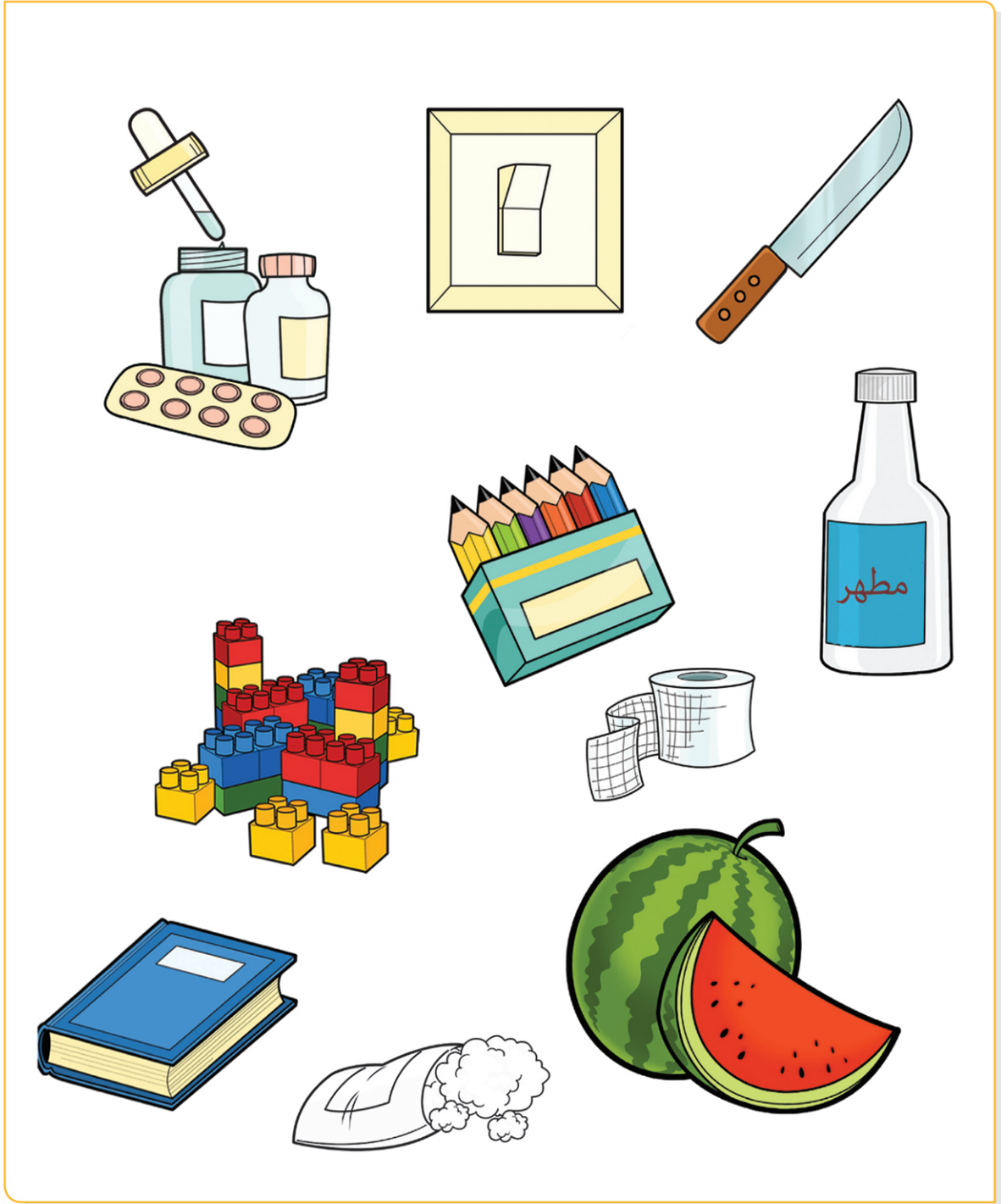
ضع علامة ( ✓ ) أو ( ✗ ) على سلوك الطفل





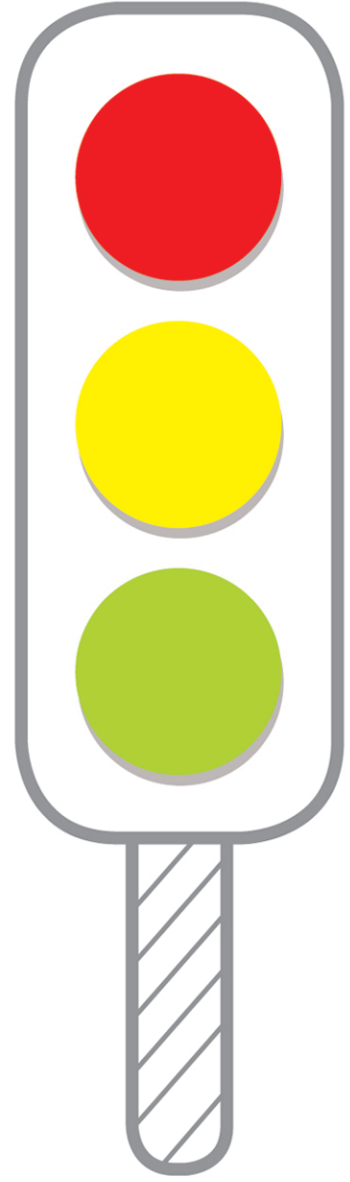


## ضع دائرة حول الأدوات المستخدمة في الإسعافات الأولية





## صِلْ كل لون من ألوان الإشارة بالصورة المناسبة لها



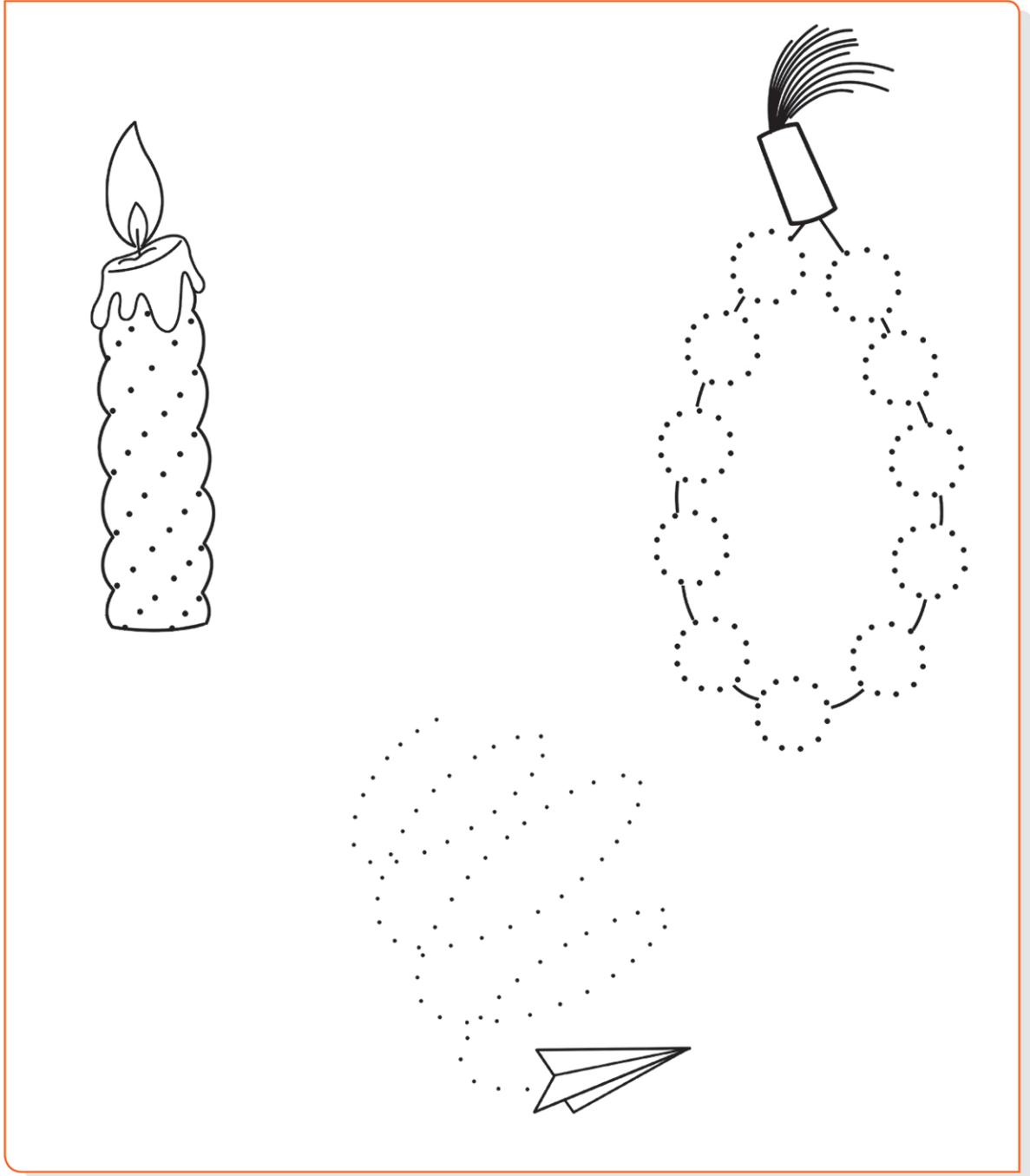


# فنون الأداة





## صل النقاط

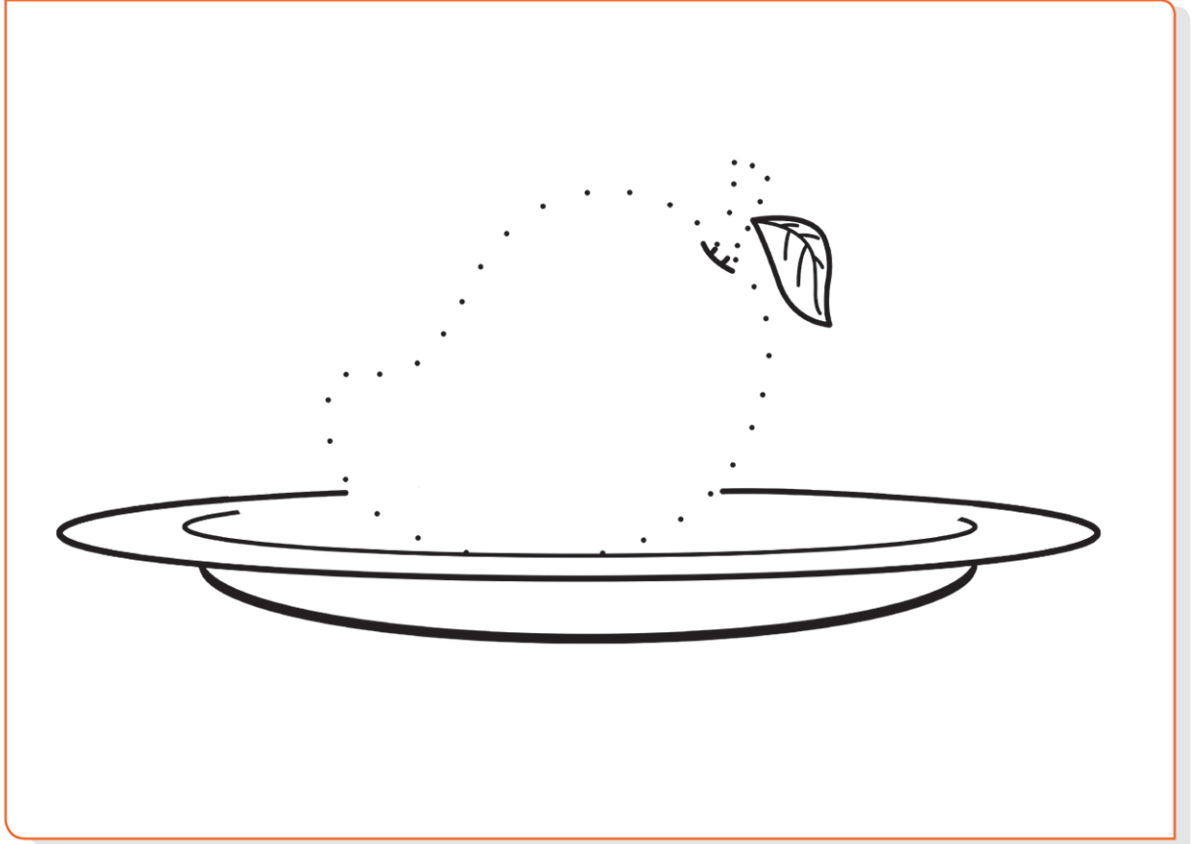






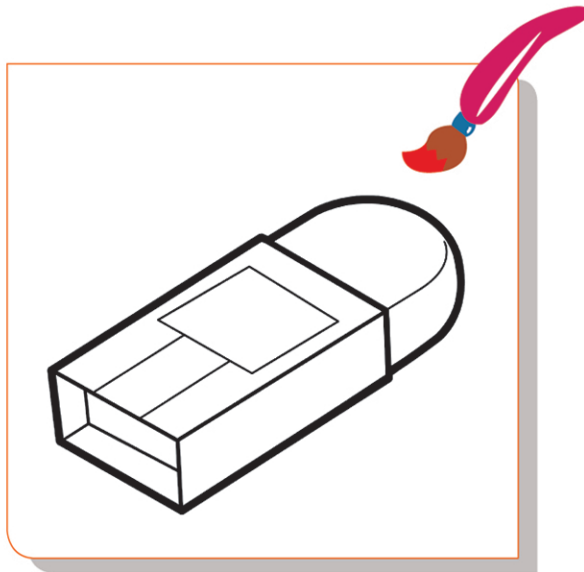
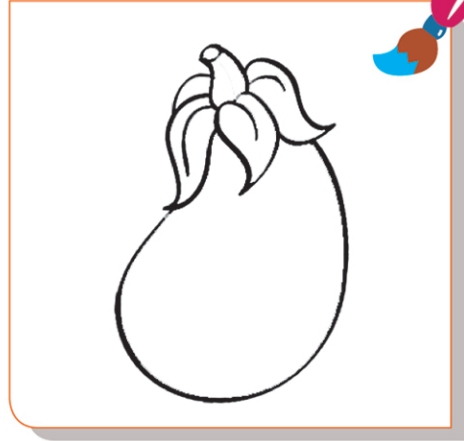
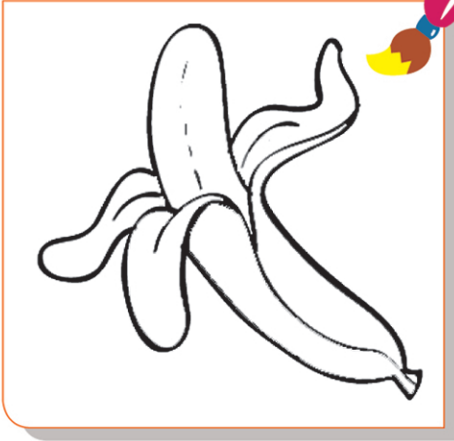
التاريخ: ...../...../.....

## أكمل النقاط في الصورة



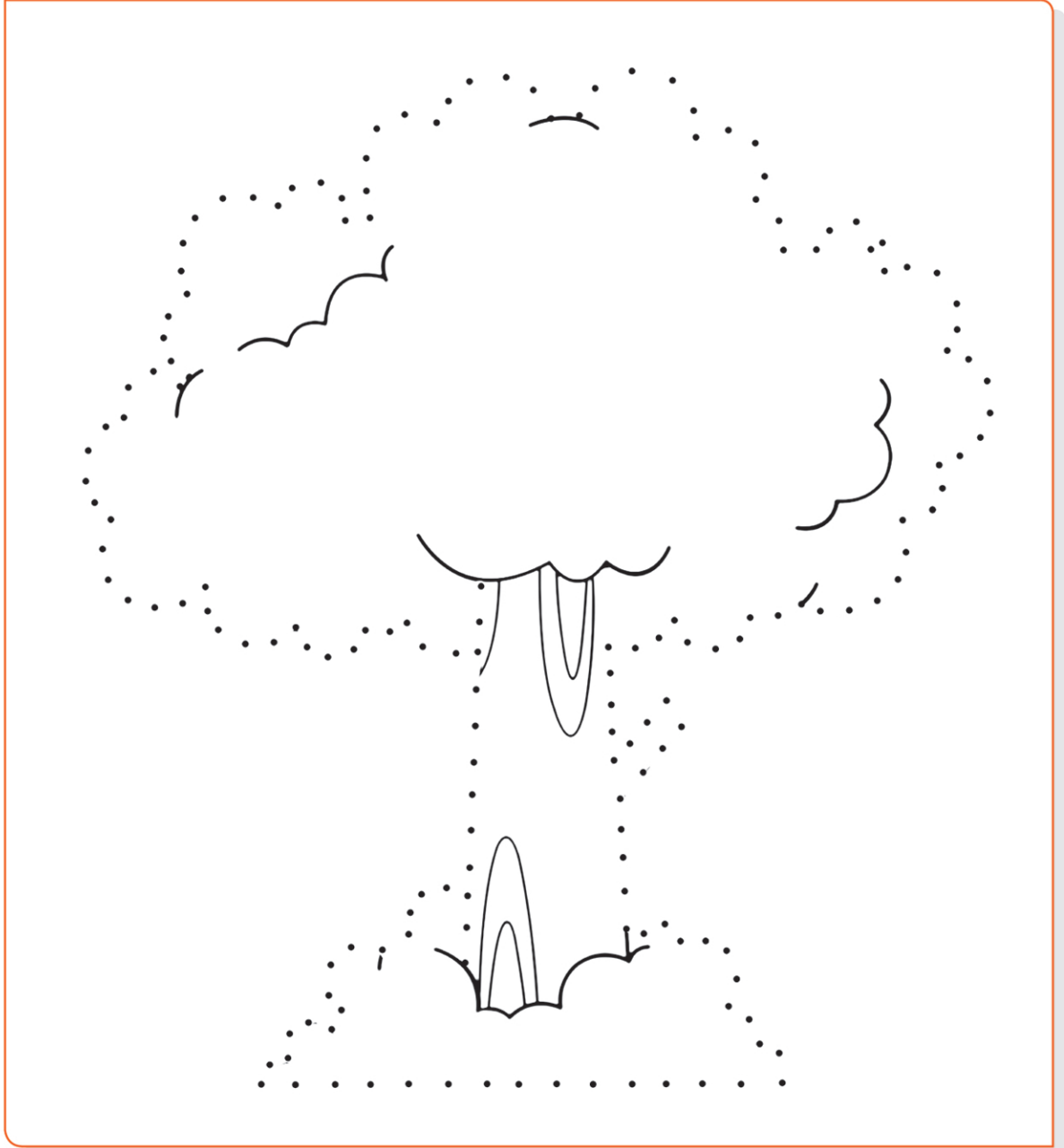


## لَوْن



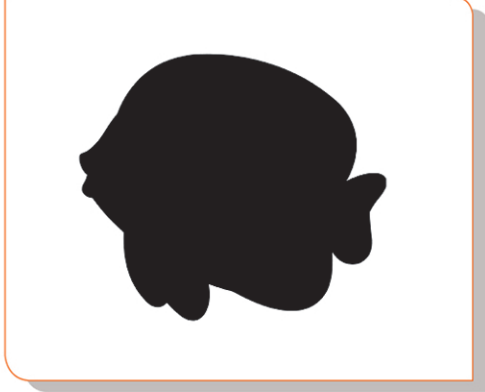


## صل النقاط لتكوين شكل الشجرة ثم لونها





## صل الشكل بظله







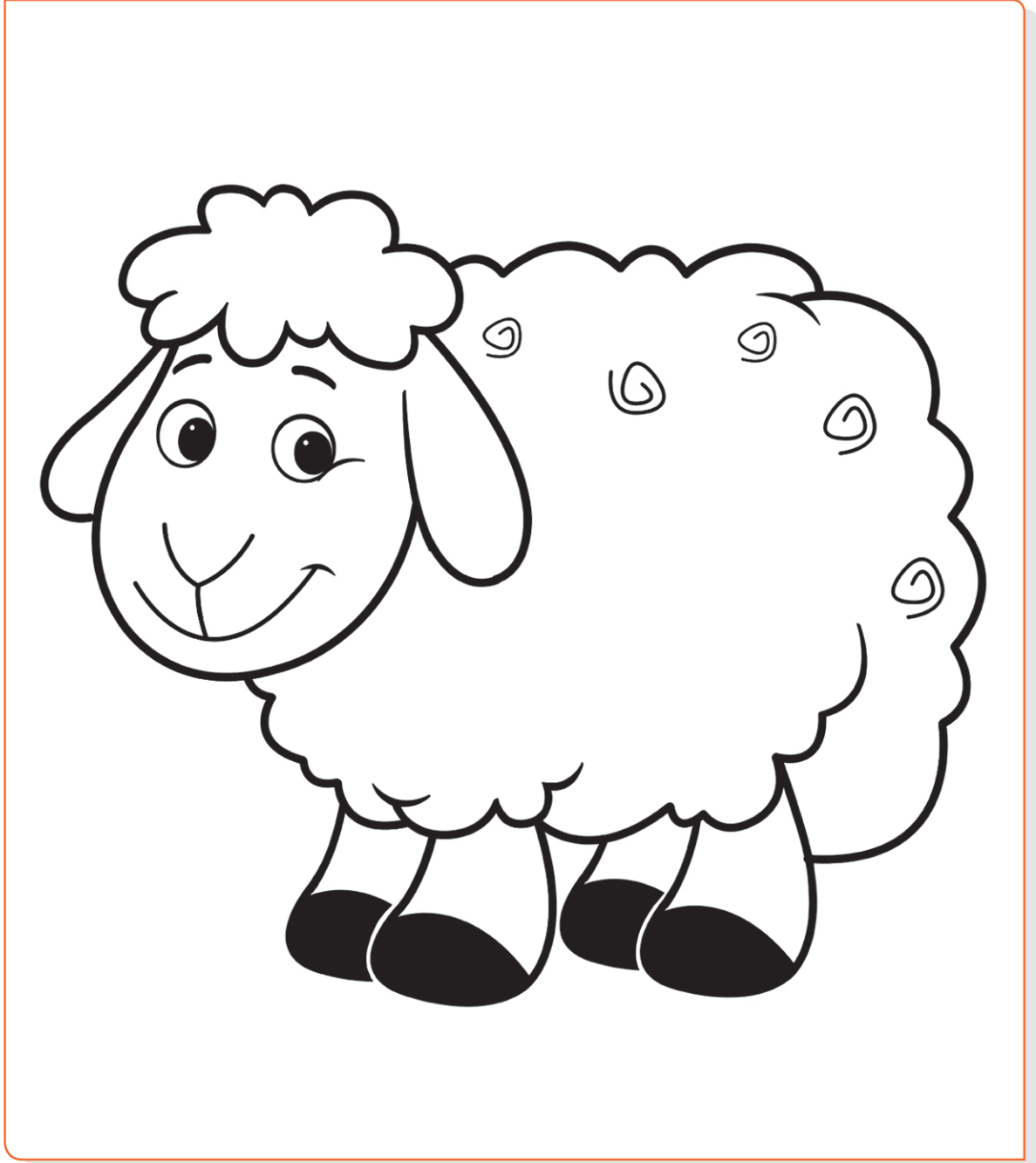
## صل النقاط لرسم الأدوات والخامات الفنية





التاريخ: .....

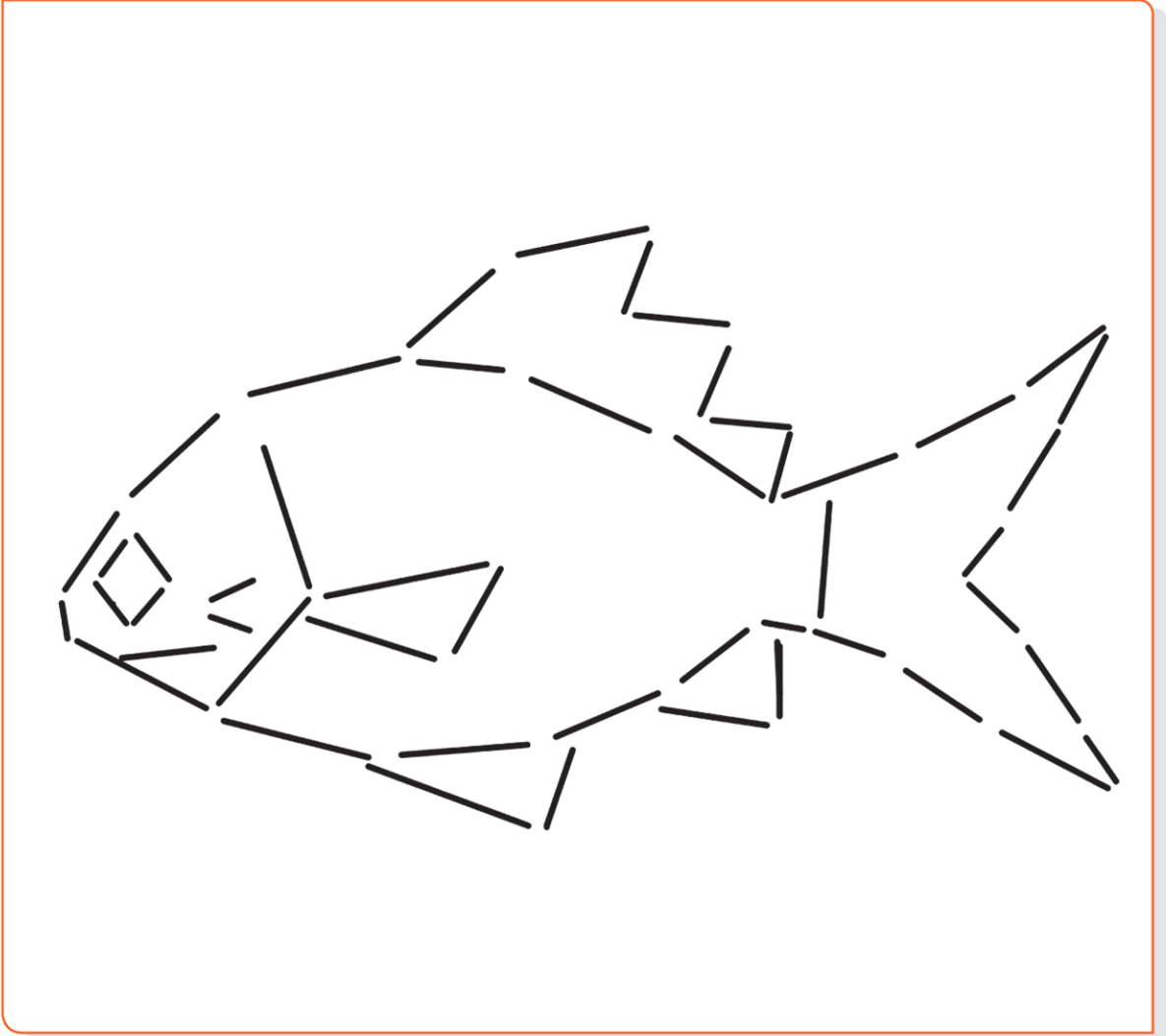
## شكل باستخدام الخامات





التاريخ: ...../...../.....

## شكل باستخدام عيدان الكبريت أو الخيوط



عدد الصفحات بالغلاف	ورق الغلاف	ورق المتن	طبع الغلاف	طبع المتن	مقاس الكتاب
١٥٦ صفحة	٢٠٠ جم كوشيه	٨٠ جم أبيض	٤ لون	٤ لون	$\frac{1}{8}$ (٨٢ × ٥٧) سم